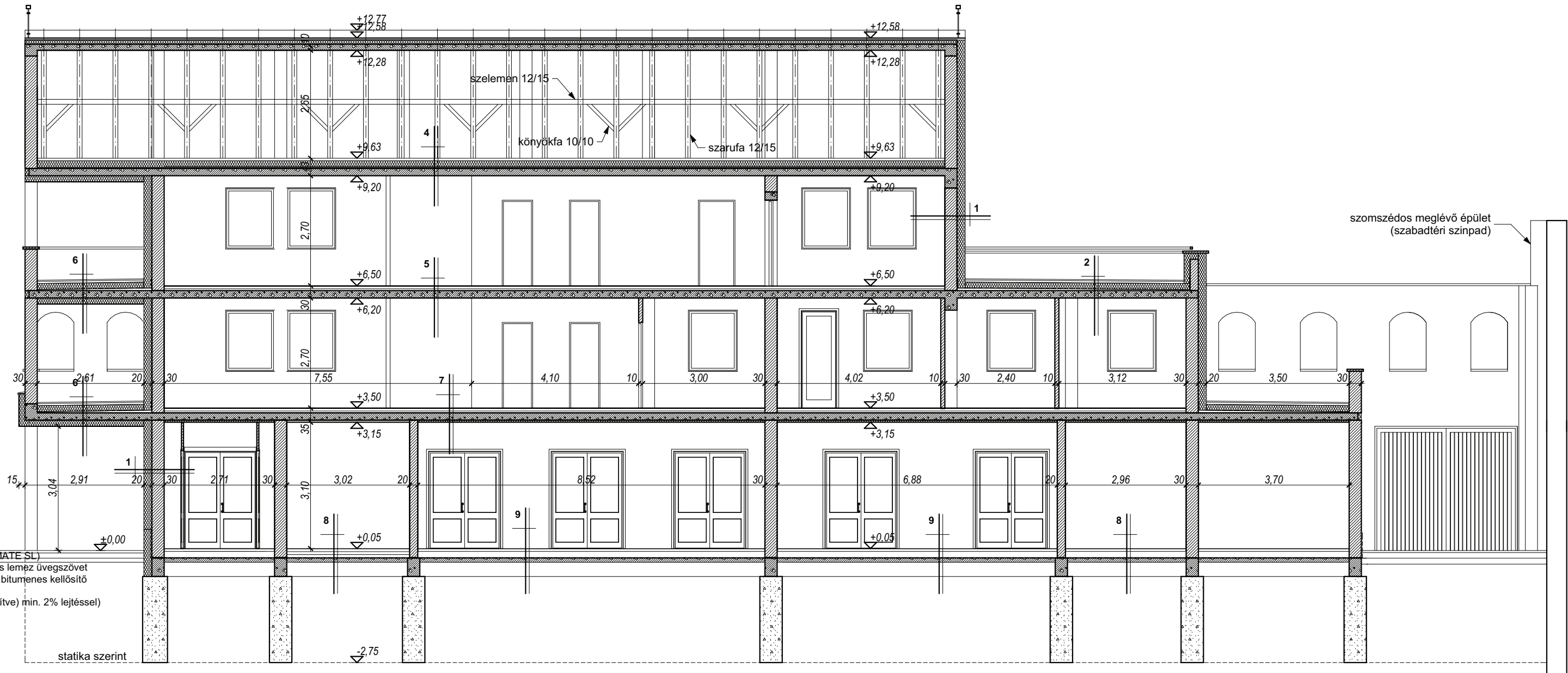


Rétegződések

1	KÜLSŐ FAL	
		0,2 cm Dryvit dörzsölt vakolat 20,0 cm Expandált polisztirolhab szigetelés 30,0 cm YTONG falazóelem 1,0 cm vakolat
2	FÖDÉM ERKÉLYNÉL (ERKÉLY - LAKÁS)	
		6,0 cm finom zuzalékba rakott beton járólap (40x40) Polipropilén filc szűrő réteg (geotextília) 20,0 cm Extrudált polisztirol hab hőszigetelés, (ROOFMATE SL) Vízszigetelés 2 réteg SBS modifikált bitumenes lemez üvegszövet Elastobit GG 40 Siplast Primer SBS modifikált bitumenes kellőstő min. 5,0 cm Könnyűbeton lejtésképző réteg (attikánál lépcsőgátló hőszigeteléssel kikönnnyítve) min. 2% lejtéssel) 18,0 cm monolit vb. födém 1,0 cm vakolat
3	TETŐ	
		Tondach cserépfedés lécezés 2,4 cm ellenléc 2,4 cm párazáró fólia 15,0 cm szarufa
4	2. EMELETI FÖDÉM (PADLÁSTÉR, GÉPÉSZET - LAKÁS)	
		6,0 cm aljzatbeton C12 6.0x6.0 m-ként dilatálva 1 réteg párazáró fólia 16,0 cm hőszigetelés AT-N100 expandált polisztirolhab 4,0 cm hangszig réteg Austrotherm AT-L2 expandált polisztirolhab párafékező fólia 18,0 cm monolit vb. födém 1,0 cm vakolat
5	EMELETI FÖDÉM (LAKÁS - LAKÁS)	
		1,0 cm burkolat (hideg 30x30 kőporcelán, vagy laminált parketta, ragasztó, vagy kiegyenlítő réteg) 6,0 cm aljzatbeton C12 6.0x6.0 m-ként dilatálva 1 rtg. technológiai szigetelés (PE) 5,0 cm úsztató réteg Austrotherm AT-L2 expandált polisztirolhab peremszigeteléssel 18,0 cm monolit vb. födém 1,0 cm vakolat

6	FÖDÉM ERKÉLYNÉL (ERKÉLY - ERKÉLY)	
		6,0 cm finom zuzalékba rakott beton járólap (40x40) Polipropilén filc szűrő réteg (geotextília) 20,0 cm Extrudált polisztirol hab hőszigetelés, (ROOFMATE SL) Vízszigetelés 2 réteg SBS modifikált bitumenes lemez üvegszövet Elastobit GG 40 Siplast Primer SBS modifikált bitumenes kellőstő min. 5,0 cm Könnyűbeton lejtésképző réteg (attikánál lépcsőgátló hőszigeteléssel kikönnnyítve) min. 2% lejtéssel) 18,0 cm monolit vb. födém 15,0 cm Austrotherm AT-H80 expandált polisztirolhab 1,0 cm vakolat
7	FSZ FELETTI FÖDÉM (ÜZLET, GARÁZS FÖLÖTT)	
		1,0 cm burkolat (hideg 30x30 kőporcelán, vagy laminált parketta, ragasztó, vagy kiegyenlítő réteg) 6,0 cm aljzatbeton C12 6.0x6.0 m-ként dilatálva 1 rtg. technológiai szigetelés (PE) 5,0 cm úsztató réteg Austrotherm AT-L2 expandált polisztirolhab peremszigeteléssel 18,0 cm monolit vb. födém 5,0 cm Austrotherm AT-H80 expandált polisztirolhab 1,0 cm vakolat
8	TALAJJAL ÉRINTKEZŐ RÉTEG (GARÁZS)	
		0,5 cm cement simítás 8,5 cm aljzatbeton C12 6.0x6.0 m-ként dilatálva 1 rtg. technológiai szigetelés (PE) 8,0 cm hőszigetelés AT-N100 expandált polisztirolhab kiegyenlítő réteg 1 réteg talajnedvesség elleni szigetelés modifikált bitumenes lemezből (pl. VILLAS Elastovill E-G 4 F/K Extra) 10,0 cm vasbeton aljzat 15,0 cm kavicságy
9	TALAJJAL ÉRINTKEZŐ RÉTEG (ÜZLET)	
		0,5 cm anyagában színezett, csiszolt kőporcelán 30x30 cm-es CIMSEC FUGENBUNT fugázóval 0,5 cm CIMSEC K ragasztó, ágyazó réteg + MAPEI ULTRAPLAN + Primer G alapozó aljzatkiegyenlítés + kellőstítés 6,0 cm aljzatbeton C12 6.0x6.0 m-ként dilatálva 1 rtg. technológiai szigetelés (PE) 15,0 cm hőszigetelés AT-N100 expandált polisztirolhab kiegyenlítő réteg 1 réteg talajnedvesség elleni szigetelés modifikált bitumenes lemezből (pl. VILLAS Elastovill E-G 4 F/K Extra) 10,0 cm vasbeton aljzat 15,0 cm kavicságy



C-C metszet

BÉRES MIHÁLY 4026 DEBRECEN, BETHLEN U. 6-8/D. 3/26. TEL.: 06-20/3222-725 E-mail: beres@chello.hu		
Építmény megnevezése, címe: <b>7 Lakásos társasház + 4 üzlet</b> HAJDÚHADHÁZ, KOSSUTH UTCA 12. HRSZ.: 12088	Megrendelő: Hajdúhadház Város Önkormányzata Polgármesteri Hivatal Hajdúhadház, Bocskai tér 1.	Tervfajla: ENGEDÉLYES TERV
Tervrajz megnevezése: C-C metszet	Dátum: M 1:100	2016. október
Építész: Béres Mihály É-09-0361/09		Rajtszám: <b>E5</b>