

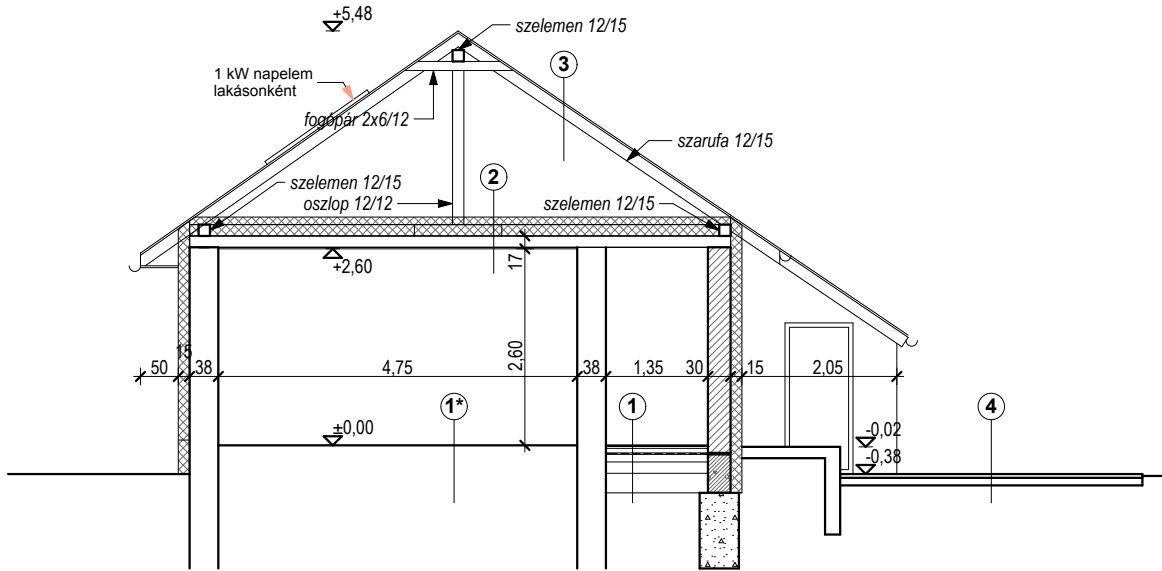
- 1: Fsz-i padló (új)
- Burkolat (kerámia v. lam.parketta) 1,0 cm
  - Aljzatbeton 6 cm
  - Technológiai szigetelés
  - Hőszigetelés 8cm polisztirol
  - 1 rtg. talajnedvesség ell. szig. (SBS mod. bit. lemez)
  - Kellősítés
  - Vasalt aljzatbeton 10 cm
  - Kavicságy 15 cm
  - Feltöltés ~ 50 cm

- 1\*: Fsz-i padló (meglévő)
- Burkolat (kerámia v. lam.parketta) 1,0 cm
  - Aljzatkiegyenlítés
  - Meglévő aljzat

- 2: Padlástér
- Ásványgyapot hőszigetelés 25 cm
  - Párazáró fólia
  - Deszkázás 2,4 cm
  - Meglévő Fafödém 15 cm
  - Meglévő vakolat javítva

- 3: Tető
- Cserépfedés
  - Tetőlécezés
  - Tetőfólia
  - Ellenléc
  - Szarufa

- 4: Terasz
- 6 cm Beton térkő, Ffrühwald Classic
  - 4 cm Ágyazó réteg, max 4mm
  - 6 cm Tömörített (90%) cementkötésű teherhordó réteg (CKT)
  - 15 cm Tömörített (90%) homokos kavics



A-A metszet (1. 2. épület)

ÉPÍTETŐ

Hajdúhadház Városi Önkormányzat  
Hajdúhadház, Bocskai tér 1,

HELYSZÍN

Hajdúhadház  
Hrsz.: 12496

**Dominó 2000 Bt.**  
4026 Debrecen,  
Bethlen u. 6-8/D 3/26  
Adószám: 20304038-1-09

**TERVEZŐ**  
**DOMINÓ 2000 Bt.**  
**Béres Mihály**

Okl. építésszám: É 09-0361  
Debrecen, Bethlen u. 6-8/D. III/26.

*[Handwritten signature]*

2 x 5 lakásos lakóépület  
felújítása

2020. május

metszet

**E2**

M 1:100